

# Le programme local de prévention des déchets

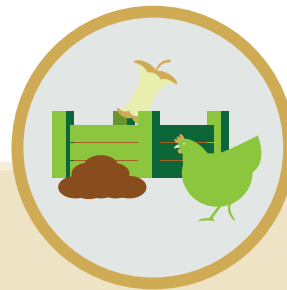


FIN 2012 : MULHOUSE ALSACE AGGLOMÉRATION (M2A) S'EST ENGAGÉE AVEC L'ADEME DANS LA MISE EN PLACE D'UN PROGRAMME LOCAL DE PRÉVENTION DES DÉCHETS (PLP)



**Objectif** : diminuer de 7% la production de déchets sur le territoire de m2A d'ici 2017, soit réduire les déchets de chaque habitant de l'agglomération de 24 kg par an.

En 2010, la production d'ordures ménagères ou assimilées représentait 87 000 tonnes, soit 341 kg par habitant de m2A. En France, la moyenne est de 391 kg par habitant.



## Le compost, ou l'art d'imiter la nature

Epluchures, café, coquilles d'œufs, tonte de gazon... Un composteur peut facilement réduire le poids de vos poubelles !

➤ **Objectif du PLP dans la poubelle :**  
- 14,07 kg / habitant / an d'ici 2017



Le Sivom de la région mulhousienne propose des composteurs à tarif réduit.



## Pas de gaspillage alimentaire dans nos assiettes !

Les produits alimentaires jetés sont estimés à près de 25 kg / habitant / an.

### Les bons gestes

- acheter ce dont on a besoin
- stocker correctement ses aliments
- préparer de justes quantités
- réutiliser, emporter ses restes, les partager

➤ **Objectif du PLP dans la poubelle :**  
- 4,14kg / habitant / an d'ici 2017



M2A met à disposition des restaurateurs qui le souhaitent la Gourmand'Box, pour que leurs clients repartent avec leurs restes de repas !



## Concilier plaisir et réduction des déchets

Eviter de jeter, c'est repenser sa façon de consommer.

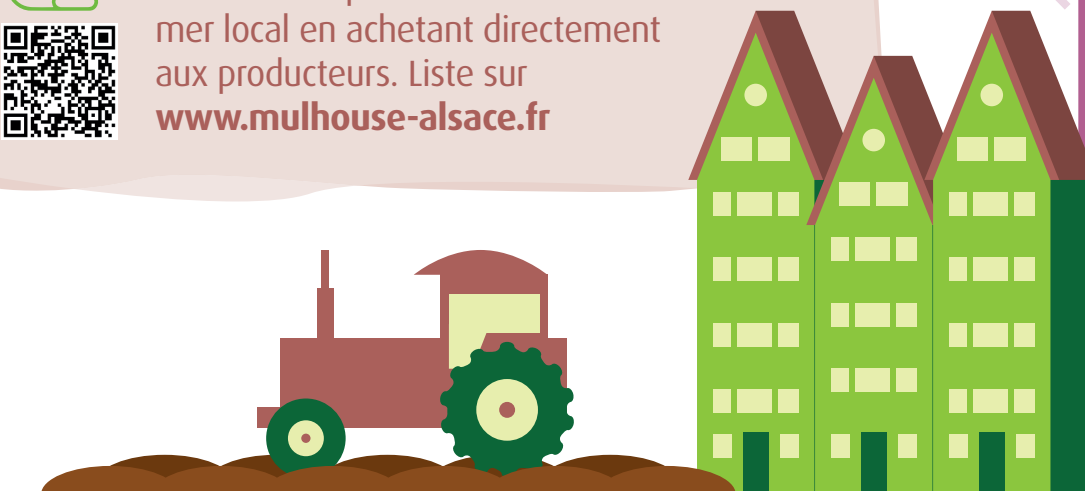
### Les bons gestes

- préparer sa liste de courses
- vérifier les dates limites de consommation
- boire l'eau du robinet
- acheter directement aux producteurs
- acheter en vrac
- privilégier les éco-labels
- fabriquer ses produits ménagers
- acheter d'occasion...

➤ **Objectif du PLP dans la poubelle :**  
- 3,58 kg / habitant / an d'ici 2017



Dans l'agglomération, il existe de nombreuses possibilités de consommer local en achetant directement aux producteurs. Liste sur [www.mulhouse-alsace.fr](http://www.mulhouse-alsace.fr)





## Ne jetez pas, pensez au réemploi !

Pratiquer le réemploi, c'est donner, réparer, acheter ou vendre d'occasion...

### Les bons gestes

- adopter la réparation, le don ou l'échange
- réutiliser les emballages
- privilégier les produits durables lors de l'achat
- imaginer d'autres utilisations, relooker, détourner

↘ **Objectif du PLP dans la poubelle :**  
- 2.46kg / habitant /an d'ici 2017



### L'annuaire du réemploi de m2A

Réparer, vendre et acheter d'occasion, louer, prêter, échanger, donner : en quelques clics, trouvez les professionnels du réemploi près de chez vous !



[www.mulhouse-alsace.fr](http://www.mulhouse-alsace.fr)



## Les prospectus représentent 13 kilos de papier par an et par habitant : stop au gâchis !

Apposez l'autocollant Stop-pub sur votre boîte aux lettres. Il est disponible dans les mairies des communes de m2A ou sur [www.mulhouse-alsace.fr](http://www.mulhouse-alsace.fr)

↘ **Objectif du PLP dans la poubelle :**  
- 3,49 kg / habitant / an d'ici 2017



## Les entreprises s'engagent dans la prévention !

La manière dont les entreprises communiquent, les messages proposés, les produits mis en vente peuvent réduire la production de déchets et induire des comportements éco-responsables chez les consommateurs.



## Une collectivité qui montre l'exemple !

Mulhouse Alsace Agglomération s'est investie dès 2006 dans un Plan Climat Territorial.

### Les bons gestes

- sensibiliser les agents
- réduire l'utilisation du papier
- livrer des paniers paysans sur le lieu de travail



## Mieux gérer les produits dangereux, c'est préserver sa santé et son environnement !

### Les bons gestes

- privilégier les appareils sans pile ou des piles rechargeables
- lire attentivement les étiquettes et ne pas surdoser
- rapporter les produits dans les déchetteries ou autres points de collecte

↘ **Objectif du PLP dans la poubelle :**  
- 0,04 kg / habitant / an d'ici 2017

**Sivom**  
RÉGION MULHOUSIENNE

